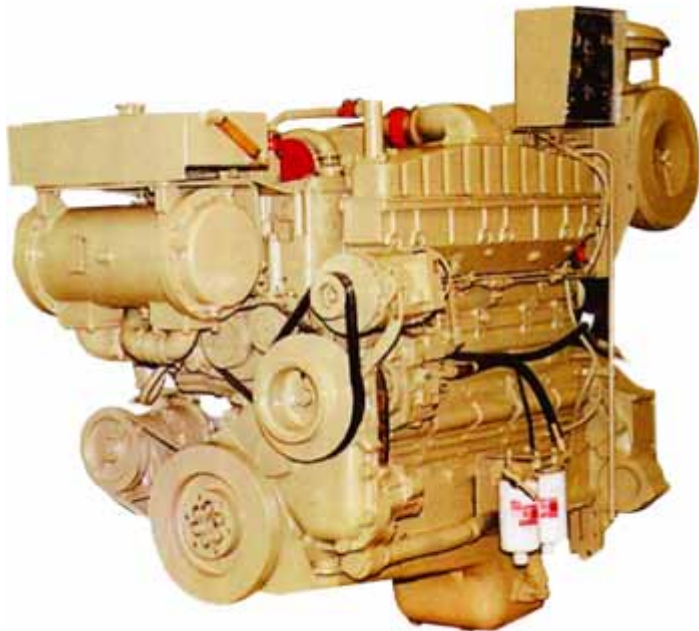


<http://www.sdecpower.ru>

### Импульсный двигатель Кумминс



Серия китайских дизелей серии CUMMINS производится Китайской совместной компанией. Направлены на бесперебойное использование, требующего непрерывного сервиса на полной мощности. Обычно применяются на таких судах как: судно пресной воды или морские суда, рыболовное судно, паром, пассажирский пароход, глубоководный буксирный катер, грузовой пароход и т.д.

#### **Сбор Двигателя 4BT, 6BT, 6СТ:**

Теплообменник свежей и необработанной воды, испаритель, насос для свежей и необработанной воды, панель, установлен в двигателе, воздушный фильтр, маховое колесо и ящик махового колеса.

Двигатель с коробкой скоростей: двигатель и коробка скоростей соединены и установлены на общей базе.

#### **Части, которые могут быть выбраны клиентами:**

- Выпускной глушитель

- Дистанционный

Приборная доска:

Манометр масла и единица;

Манометр воды и единица.

#### **Поставка стандартных деталей судового двигателя NT KT:**

- Теплообменник и насос морской воды.

- Выхлопной трубопровод воды.

- Тип мата перед поддержкой двигателя и задней поддержкой двигателя.

- 24V генератор переменного тока и стартер.

- Приборная доска.
- Фильтры: топливо, полное течение и обход масла, указатель сопротивления воды и воздуха.
- Доска масла с отклонением 30 ~ 45°.

**Предоставляются сертификаты:**

- CCS (Китайское классификационное общество)
- EIAPP (Международное свидетельство по предотвращению загрязнения атмосферы двигателем)